

Les logiques de l'Initiative "Ceinture et Route"

Qiutong YE

Attaché politique de l'Ambassade
de Chine

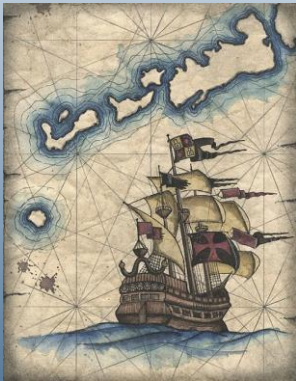
La logique de mondialisation

3.0 Espace

1.0:Échanges Commerciaux



2.0 Découverte géographique



3.0 Innovation et Inclusivité



1.0 Technologie et Industrie

Web 1.0

"the mostly read-only Web"

250,000 sites

Web 2.0

"the wildly read-write Web"

80,000,000 sites

collective

2.0 Mode de vie

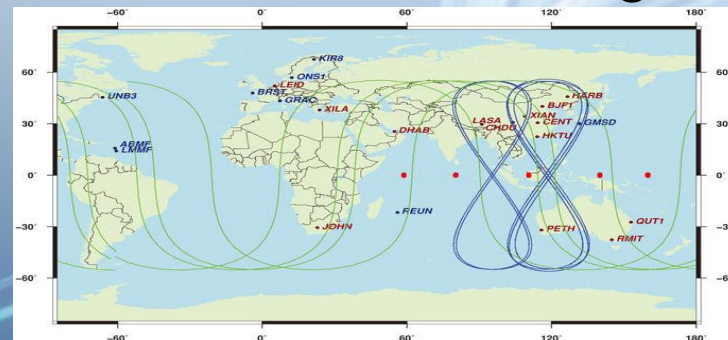


La logique politique

- Dépassement de la Courbe : Interconnexion

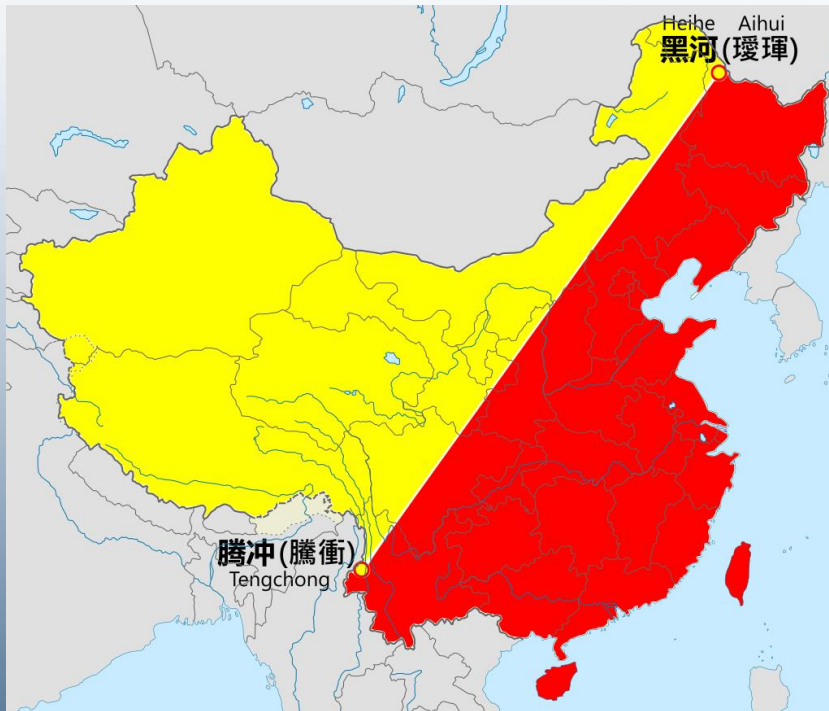


- Dépassement du changement de voie : Technologie

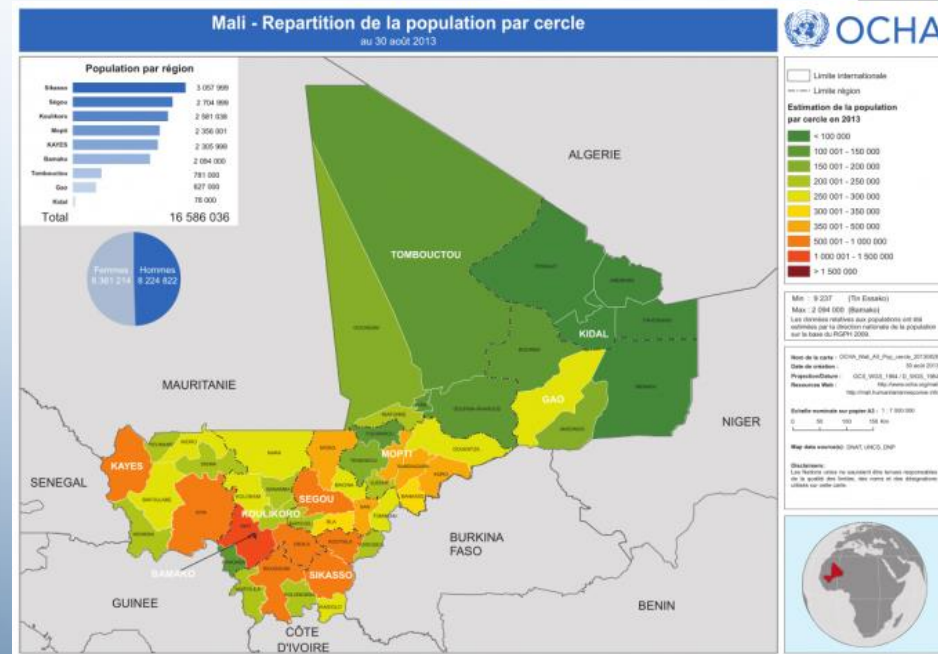


La logique de la géographie économique

- La ligne HU en Chine

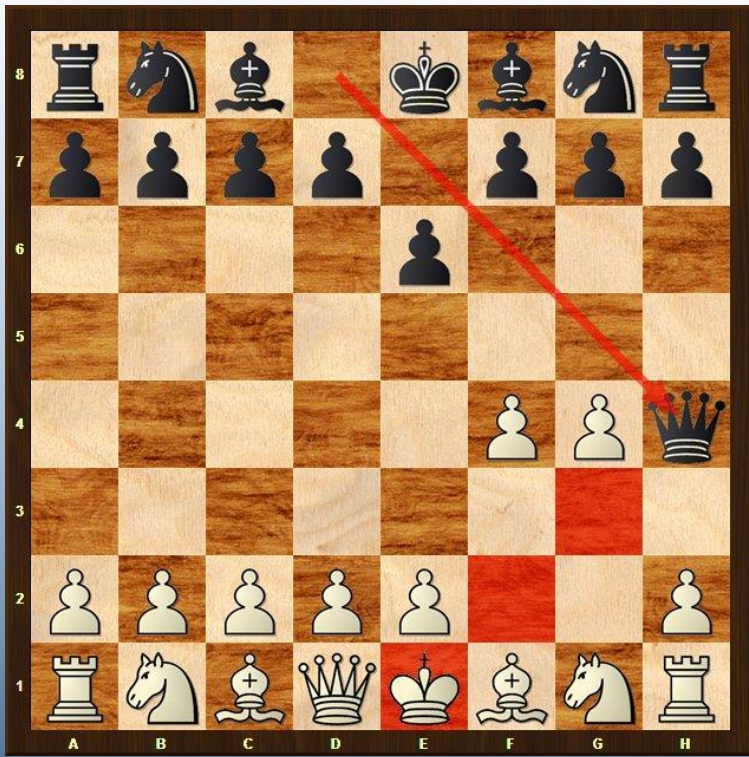


- Similarité du Mali

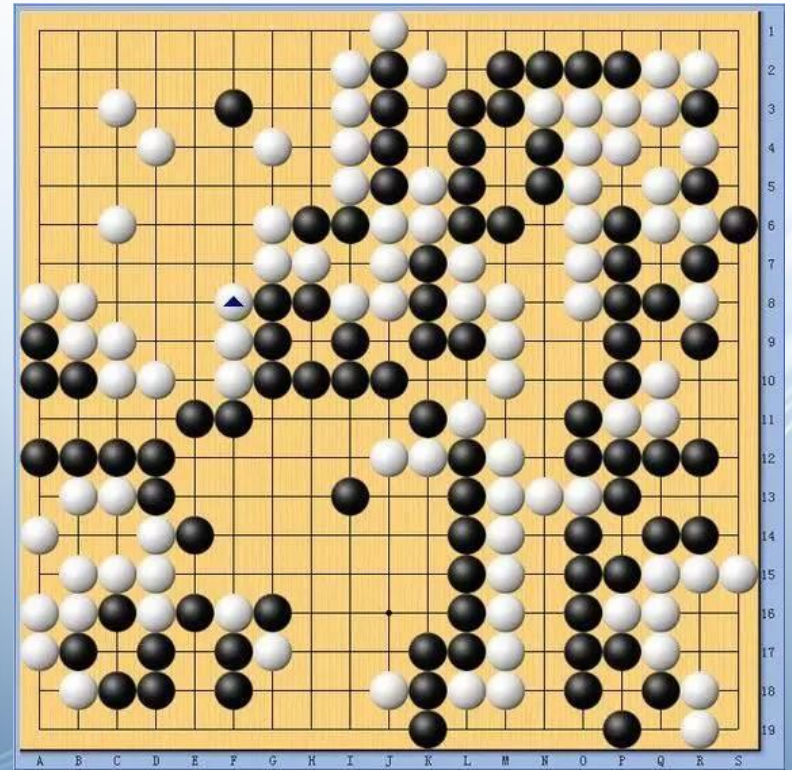


La logique stratégique

- Jeu d'échecs



- Jeu de GO



La logique cognitive

Dragon oriental
VS
Dragon occidental



Peinture à l'Huile
VS
Peinture chinoise



Le Gongbi (extrême finesse)
Le Xieyi (dessin de la pensée)

Les malendus cognitifs



aide à l'extérieur
système tributaire
impérialisme économique
centralisme chinois
diplomatie périphérique
boucle fermée
expansion militaire

Cause commune

Produit public

Plate-forme de coopération

Merci pour votre attention



Photo prise à Kachgar, Chine